

Bassin Rhône-Méditerranée

Suivi hydrologique des principaux cours d'eau

Synthèse des écoulements à partir des débits minima sur 3 jours consécutifs en juin 2015

Débit d'étiage

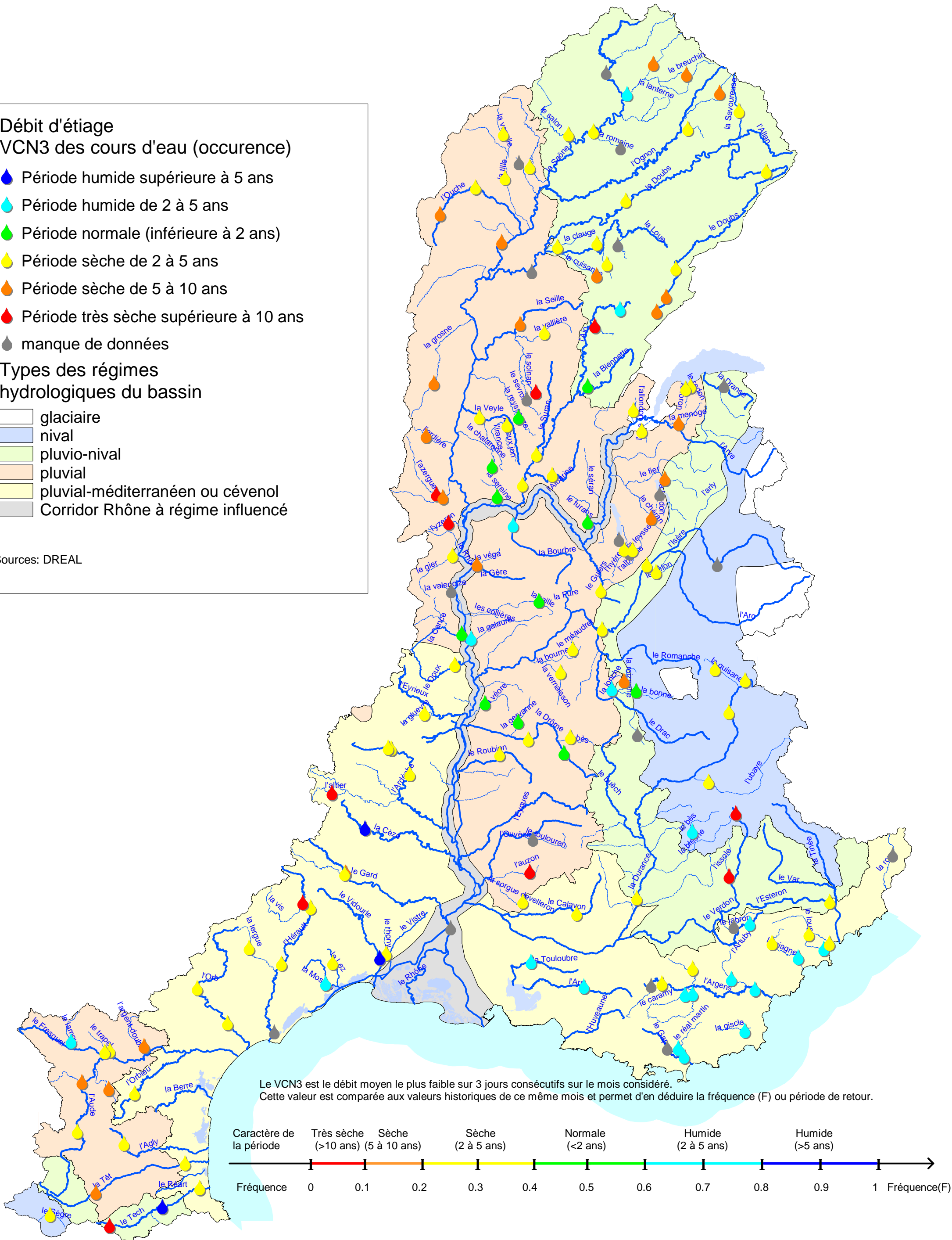
VCN3 des cours d'eau (occurrence)

- Période humide supérieure à 5 ans
- Période humide de 2 à 5 ans
- Période normale (inférieure à 2 ans)
- Période sèche de 2 à 5 ans
- Période sèche de 5 à 10 ans
- Période très sèche supérieure à 10 ans
- manque de données

Types des régimes hydrologiques du bassin

- glaciaire
- nival
- pluvio-nival
- pluvial
- pluvial-méditerranéen ou cévenol
- Corridor Rhône à régime influencé

Sources: DREAL



COURS D'EAU DU BASSIN RHONE-MEDITERRANEE

Producteurs des données : DREAL(s) du bassin Rhône-Méditerranée

Données hydrologiques de juin 2015

Rég	Dép	X (km)	Y (km)	Code station	Nom	Cours d'eau	Régime hydrologique du cours d'eau	Bassin	Code sous-bassin versant DCE	Nom sous-bassin versant DCE	Débit moyen mensuel (JUN)	débit moyen mensuel inter annuel (JUN)	Hydraulicité mensuelle	VCM3	Fréquence	période de retour (année)	caractère de la période de retour (sec/normal/humide)	VCM3 minimum du mois connu (JUN)	année d'occurrence du VCM3 minimum	Commentaires
BO	21	814,58	2291,07	U1109010	SELONGEY	Venelle	pluvial	Saône RD : Vouge, Ouche,Tille	SA_01_13	Tille	0,143	0,311	0,450	0,086		5 ans	sec	0,037	2014	
BO	21	815,38	2267,61	U1224010	ARCEAU [ARCELOT]	Tille	pluvial	Saône RD : Vouge, Ouche,Tille	SA_01_13	Tille	1,510	3,380	0,440	0,688		3 ans	sec	0,240	1976	
BO	21	780,96	2248,33	U1314010	LA BUSSIÈRE-SUR-OUCHÉ	Ouche	pluvial	Saône RD : Vouge, Ouche,Tille	SA_01_10	Ouche	0,488	1,190	0,410	0,380		5 à 10 ans	sec	0,253	2003	
BO	71	777,75	2158,62	U3214010	JALOGNY [CLUNY]	Grosne	pluvial	Saône RD : Denante, Bissy, Grosne	SA_03_08	Grosne	0,382	2,250	0,170	0,154		10 ans	sec	0,058	1976	
BO	71	836,31	2185,53	U3455030	SAVIGNY-EN-REVERMONT	Vallièrè	pluvial		SA_04_05	Seille	0,653	1,430	0,460	0,378		3 ans	sec	0,203	2003	
BO	21	828,58	2273,50	U0924020	OISILLY	Vingeanne	pluvial	Rhône	SA_01_14	Vingeanne	1,580	2,750	0,570	1,250		3 ans	sec	0,365	1976	
BO	21	822,62	2275,82	U1115210	NOIRON-SUR-BEZE [RENTE DE L'ILE]	Pannecul	pluvial	Rhône	SA_01_15	Bèze	0,032	0,061	0,530	0,027		4 ans		0,019	2004	
BO	21	799,81	2262,58	U1324010	PLOMBIERES-LES-DJON	Ouche	pluvial	Rhône	SA_01_10	Ouche	1,698	3,330	0,510	1,200		3 ans	sec	0,611	2003	
BO	71	813,61	2233,47	U1420010	PAGNY-LA-VILLE [LECHATELET]	Saône	pluvial	Rhône	SA_01_34	petits affluents de la Saône entre brizotte et Dou	43,365	88,500	0,490	26,800		5 à 10 ans	sec	8,120	1976	
BO	71	823,51	2190,16	U3424010	ST USUGE	Seille	pluvial	Rhône	SA_04_05	Seille	3,98	7,09	0,56	1,3		5 à 10 ans	sec	0,832	2003	
FC	25	895,99	2196,72	U2002010	MOUTHE	Doubs	pluvio-nival	Doubs amont Allan	DO_02_12	Haut Doubs	0,4	1,51	0,27	0,20		5 à 10 ans	sec	0,174	1989	
FC	25	906,10	2219,60	U2022010	PONTARLIER	Doubs	pluvio-nival	Doubs amont Allan	DO_02_12	Haut Doubs	2,21	6,23	0,35	1,59		2 à 3 ans	sec	0,252	1976	
FC	25	954,13	2271,06	U2142010	GLERE (COURCLAVON)	Doubs	pluvio-nival	Doubs amont Allan	DO_02_07	Doubs Franco-Suisse	8,46	27,80	0,30	7,01		4 ans	sec	5,170	1976	
FC	39	879,51	2255,51	U2512010	BESANCON	Doubs	pluvio-nival	Doubs aval Allan	DO_02_09	Doubs moyen	30,10	75,94	0,40	20		3 ans	sec	8,630	1976	
FC	39	843,37	2231,16	U2565020	LA LOYE	Clauge	pluvio-nival	Loue, Clauge	DO_02_04	Clauge	0,06	0,46	0,13	0,04		4 ans	sec	0,026	2008	
FC	39	864,24	2232,94	U2634010	CHAMPAGNE / LOUE	Loue	pluvio-nival	Loue, Clauge	DO_02_14	Loue	18,70	38,64	0,48	12,9		3 ans	sec	5,370	1976	
FC	39	864,10	2215,91	U2655030	MESNAY	Cuisance	pluvio-nival	Loue, Clauge	DO_02_14	Loue	0,51	2,08	0,24	0,38		10 ans	sec	0,339	2003	
FC	39	876,55	2197,92	V2012010	BOURG-DE-SIROD	Ain	pluvio-nival	Ain et affluents amont Vouglans	HR_05_05	Haute vallée de l'Ain	4,82	7,15	0,67	3,18		5 ans	humide	1,270	2000	
FC	70	868,91	2323,73	U0230010	CENDRECOURT	Saône	pluvio-nival	Saône et affluents amont Ognon	SA_01_21	Petits affluents de la Saône entre Coney et Lanter	6,31	9,59	0,66	4,64		2 ans		1,930	1993	
FC	70	911,69	2322,47	U0415010	LA PROISELIERE-ET-LANGLE	Breuchin	pluvio-nival	Saône et affluents amont Ognon	SA_01_07	Lanterne	0,75	2,55	0,29	0,522		10 ans	sec	0,404	1976	
FC	70	880,34	2312,10	U0474010	FLEUREY LES FAVERNEY	Lanterne	pluvio-nival	Saône et affluents amont Ognon	SA_01_07	Lanterne	10,30	13,55	0,76	7,95		4 ans	humide	1,920	1976	
FC	70	876,49	2283,71	U0620530	MAIZIERES	Romaine	pluvio-nival	Saône et affluents amont Ognon	SA_01_11	Romaine	0,28	0,31	0,90	0,24		2 ans		0,184	2003	
FC	70	849,05	2290,75	U0724010	DENEVRE	Salon	pluvio-nival	Saône et affluents amont Ognon	SA_01_12	Salon	0,93	2,53	0,37	0,61		4 ans	sec	0,374	1976	
FC	90	939,65	2303,25	U2345030	BELFORT	Savoireuse	pluvio-nival	Allan, Savoireuse	DO_02_16	Savoireuse	0,58	1,85	0,31	0,25		5 ans	sec	0,083	2003	
FC	25	875,10	2232,09	U2615830	MYON	Lison	pluvio-nival		DO_02_14	Loue		5,00						0,318	1976	Station non télétransmise
FC	25	901,03	2204,51	U2012010	LABERGEMENT	Doubs	pluvio-nival		DO_02_12	Haut Doubs	1,00	3,49	0,29	0,46		5 à 10 ans	sec	0,181	1964	
FC	39	863,13	2188,87	V2206210	DOUCIER	Hérisson	pluvio-nival		HR_05_05	Haute vallée de l'Ain	0,32	1,20	0,27	0,13		20 ans	sec	0,078	1976	
FC	39	869,51	2221,92	U2635010	SALINS	Furieuse	pluvio-nival		DO_02_14	Loue	0,29	0,99	0,29	0,18		3 ans	sec	0,105	1989	
FC	39	829,49	2218,02	U2722010	NEUBLANS	Doubs	pluvial	Rhône	DO_02_02	Basse vallée du Doubs	65,40	122,20	0,54	48,60		2 ans		13,200	1976	
FC	70	862,44	2292,15	U0610010	RAY SUR SAONE	Saône	pluvio-nival		SA_01_24	Petits affluents de la Saône entre Durgeon et Roma	17,60	31,29	0,56	13,30		2 à 3 ans	sec	5,250	1976	
FC	70	894,19	2328,08	U0444310	ST LOUP	Semouse	pluvio-nival		SA_01_07	Lanterne	1,26	3,60	0,35	0,953		10 ans	sec	0,682	2003	
FC	70	929,37	2312,73	U1025010	PLANCHER BAS	Rahin	pluvio-nival		SA_01_09	Ognon	0,22	0,98	0,22	0,10		2 à 3 ans	sec	0,030	1976	
FC	70	912,41	2293,67	U1035410	BEVEUGE	Secy	pluvio-nival		SA_01_09	Ognon	0,761	1,35	0,56	0,38		3 ans	sec	0,167	1976	
RA	01	831,90	2153,88	U3434320	VERJON	Solnan	pluvial	Seille	SA_04_05	Seille	0,10	0,49	0,21	0,07	0,08	>10ans	sec	0,070	2003	
RA	01	826,70	2150,40	U3445020	BÉNY	Sevron	pluvial	Seille	SA_04_05	Seille		0,49						0,015	2003	
RA	01	822,59	2140,40	U4014020	BOURG-EN-BRESSE [MAJORNAS]	Reyssouze	pluvial	Saône RG : Chalaronne, Veyle, Reyssouze	SA_04_04	Reyssouze	0,51	0,91	0,56	0,363	0,49	2 ans	normal	0,049	2004	
RA	01	816,46	2136,38	U4216010	BUELLAS [CORGENON]	Vieux-Jonc	pluvial	Saône RG : Chalaronne, Veyle, Reyssouze	SA_04_06	Veyle	0,12	0,4	0,30	0,074	0,27	4 ans	sec	0,039	2004	
RA	01	801,80	2140,64	U4234020	BIZIAT	Veyle	0	Saône RG : Chalaronne, Veyle, Reyssouze	SA_04_06	Veyle	1,55	2,58	0,60	1,18	0,35	3 ans	sec	0,848	1991	
RA	01	808,52	2114,47	U4405010	VILLARS-LES-DOBES	Chalaronne	pluvial	Saône RG : Chalaronne, Veyle, Reyssouze	SA_04_03	Chalaronne	0,04	0,15	0,28	0,026	0,58	2 ans	normal	0,005	1974	
RA	69	773,60	2130,83	U4505010	BEAUJEU	Ardières	pluvial	Saône RD : Azergues, Morgon, Ardières	RM_08_12	Rivières du Beaujolais	0,17	0,54	0,31	0,119	0,16	5 à 10 ans	sec	0,040	1976	
RA	69	779,07	2099,73	U4624010	CHÂTILLON	Azergues	pluvial	Saône RD : Azergues, Morgon, Ardières	RM_08_02	Azergues	0,49	2,43	0,20	0,208	0,09	>10ans	sec	0,093	1976	
RA	69	782,56	2098,09	U4644010	LOZANNE	Azergues	pluvial	Saône RD : Azergues, Morgon, Ardières	RM_08_02	Azergues	1,45	5,3	0,27	0,615	0,14	5 à 10 ans	sec	0,123	1976	
RA	74	907,56	2137,30	V0235020	BONNE sur MENOGE	Menoge	pluvial	Arve	HR_06_01	Arve	0,733	3,24	0,23	0,587	0,15	5 à 10 ans	sec	0,328	2003	
RA	74	888,07	2133,51	V0245610	SAINT-JULIEN-EN-GENEVOIS	Aire	pluvial	Arve	HR_06_01	Arve	0,08	0,4	0,20	0,021	0,18	5 ans	sec	0,008	2005	
RA	74	931,42	2157,41	V0314020	CHEVENOZ	Dranse d'Abondance	0	Lac Bourget	HR_06_04	Dranse		9,54						1,060	1976	
RA	74	913,90	2156,94	V0345210	MARGENCEL	Redon	pluvial	Lac Bourget	HR_06_12	Sud Ouest Lémanique	0,26	0,41	0,63	0,121	0,22	5 ans	sec	0,050	1976	
RA	74	911,29	2155,82	V0355010	SCIEZ	Foron de Sciez	pluvial	Lac Bourget	HR_06_12	Sud Ouest Lémanique	0,24	0,75	0,32	0,12	0,19	5 ans	sec	0,045	1976	
RA	01	883,53	2144,31	V0415010	SAINT-GENIS-POUILLY	Allondon	pluvial	Rhône RD : amont Ain	HR_06_11	Pays de Gex, Leman	0,15	0,44	0,35	0,077	0,39	3 ans	sec	0,034	1994	
RA	74	900,19	2107,92	V1214010	DINGY-SAINT-CLAIR	Fier	nivo-pluvial	Fier	HR_06_05	Fier et Lac d'Annecy	3,22	10,2	0,32	1,5	0,1	10 ans	sec	1,010	2005	
RA	74	897,33	2099,99	V1237410	SAINT-JORIOZ	Laudon	pluvial	Fier	HR_06_05	Fier et Lac d'Annecy	0,20	0,58	0,34					0,010	2003	
RA	74	893,16	2087,06	V1255010	ALLÈVES [LA CHARNIAZ]	Chéran	pluvial	Fier	HR_06_03	Chéran	3,11	7,21	0,43	1,38	0,16	5 à 10 ans	sec	0,837	2003	
RA	73	875,71	2075,96	V1315020	LA MOTTE-SERVOLEX [PT DU TREMBLAY]	Leyse	pluvial	Leyse	HR_06_08	lac du Bourget	2,72	4,49	0,61					0,396	2003	
RA	73	883,05	2070,20	V1315050	LA RAVOIRE	Leyse	0	Leyse	HR_06_08	lac du Bourget	0,80	1,99	0,40	0,38	0,35	3 ans	sec	0,179	2003	
RA	73	878,69	2070,56	V1316440	CHAMBÉRY [CHARRIÈRE-NEUVE]	Hyères	0	Leyse	HR_06_08	lac du Bourget	1,01	1,32	0,77	0,2	0,32	3 ans	sec	0,079	2003	
RA	73	881,33	2068,82	V1318210	CHAMBÉRY	Albanne	pluvial	Leyse	HR_06_08	lac du Bourget	0,38	0,62	0,62					0,037	2003	
RA	01	859,19	2085,06	V1464310	ARBIGNIEU [PONT DE PEYZIEU]	Furan	pluvial	Rhône RD : amont Ain	HR_05_04	Affluents rive droite du Rhône entre Séran et Ain	1,69	2,36	0,72	1,09	0,4	2 ans	normal	0,565	1976	
RA	38	866,24	2048,59	V1504010	SAINT-LAURENT-DU-PONT	Guiers-Mort	pluvial	Guiers	HR_06_07	Guiers Aiguebelette	2,69	4,38	0,61	1,07	0,31	3 ans	sec	0,511	1984	
RA	38	819,73	2083,38	V1774010	TIGNIEU-JAMEYZIEU	Bourbre	pluvial	Rhône RG : Bourbre	RM_08_04	Bourbre	8,26	6,32	1,31	5,16	0,73	4 ans	humide	1,570	2003	
FC	39	859,20	2156,95	V2444020	JEURRE	Biemme	pluvio-nival		HR_05_03	Biemme	8,44	21,3	0,40	3,72	0,5	2 ans	normal	1,260	1976	
RA	01	832,10	2120,77	V2712010	PONT D'AIN	Ain	pluvial	Ain et affluents aval Vouglans	HR_05_02	Basse vallée de l'Ain	17,00	68	0,25	13,4	0,23	4 ans	sec	9,010	2000	
RA	01	840,51	2110,07	V2924010	SAINT-RAMBERT-EN-BUGEY	Albarine	0	Ain et affluents aval Vouglans	HR_05_01	Albarine	1,21	4,03	0,30	0,741	0,18	5 ans	sec	0,347	1976	
RA	01	824,72	2104,82	V2942010	CHAZEY SUR AIN	Ain	0	Ain et affluents aval Vouglans	HR_05_02	Basse vallée de l'Ain	21,10	78,2	0,27	17,6	0,24	4 ans	sec	10,500	1976	
RA	01	811,27	2098,46	V3005610	MONTLUEL	Sereine	pondéré	Rhône RD : de l'Ain à la Saône	RM_08_13	Sereine - Cotey	0,30	0,38	0,78	0,262	0,41	2 ans	normal	0,208		

Rég	Départ	X (km)	Y (km)	Code station	Nom	Cours d'eau	Régime hydrologique du cours d'eau	Bassin	Code sous-bassin versant DCE	Nom sous-bassin versant DCE	Débit moyen mensuel (JUIN)	débit moyen mensuel interannuel (JUIN)	Hydraulicité mensuelle	VCN3	Fréquence	période de retour (année)	caractère de la période de retour (sec/normal/humide)	VCN3 minimum du mois connu (JUIN)	année d'occurrence du VCN3 minimum	Commentaires
RA	07	788,75	2009,30	V3724010	COLOMBIER	Doux	pluvial-cévenol	Doux	AG_14_05	Doux	1,01	2,87	0,35	0,41	0,34	3 ans	sec	0	2003	
RA	26	804,78	1988,79	V4034020	BEAUMONT LES VALENCE	Véore	pluvial	Rhône RG : de la Saône à la Drôme	ID_10_06	Véore Barberolle		0,97		0,327	0,53	2 ans	normal	0,017	1976	
RA	07	772,59	1983,37	V4145210	GLUIRAS	Glueyre	pluvial-cévenol	Eyrieux	AG_14_07	Eyrieux	0,39	1	0,39	0,223	0,28	4 ans	sec	0,057	1962	
RA	26	846,72	1962,41	V4214010	LUC EN DIOIS	Drôme	pluvial	Bassin de la Drôme	ID_10_01	Drôme	2,94	1,53	1,92	0,518	0,4	2 ans	normal	0,120	1960	
RA	26	850,10	1970,79	V4225010	CHATILLON EN DIOIS	Bez	pluvial	Bassin de la Drôme	ID_10_01	Drôme	3,38	3,35	1,01	1,21	0,37	3 ans	sec	0,383	1964	
RA	26	827,75	1969,63	V4264010	SAILLANS	Drôme	pluvial	Bassin de la Drôme	ID_10_01	Drôme	11,50	11,7	0,98	5	0,37	3 ans	sec	1,860	1989	
RA	26	822,43	1978,97	V4275010	BEAUFORT/GERVANNE	Gervanne	pluvial	Bassin de la Drôme	ID_10_01	Drôme	0,50	0,67	0,74	0,264	0,59	2 ans	normal	0	2003	
RA	26	812,67	1961,88	V4414010	SOYANS	Roubion	pluvial	Rhône RD : du Roubion à l'Aygues	ID_10_05	Roubion - Jabron	0,61	1,23	0,50	0,328	0,36	3 ans	sec	0,046	2006	
RA	07	755,02	1964,74	V5004010	PT DE LABEAUME	Ardèche	pluvial-cévenol	Ardèche	AG_14_01	Ardèche	2,89	7,24	0,40	1,74	0,28	4 ans	sec	0,887	1965	
RA	07	753,37	1965,17	V5004030	MEYRAS	Ardèche	pluvial-cévenol	Ardèche	AG_14_01	Ardèche	0,72	1,49	0,48	0,409	0,38	3 ans	sec	0,214	2003	
RA	07	764,86	1951,26	V5014010	VOGUÉ	Ardèche	pluvial-cévenol	Ardèche	AG_14_01	Ardèche	5,19	11,7	0,44	2,62	0,24	4 ans	sec	1,670	1976	
RA	73	927,81	2062,48	W0110010	MOÛTIERS	Isère	nival	Isère	ID_09_06	Isère en tarentaise	21,00	36,40	0,58					8,050	1976	
RA	73	895,67	2058,51	W1105030	LA ROCHETTE	Gelon	nivo-pluvial	Isère : petits affluents	ID_09_02	Combe de Savoie	1,01	1,9	0,53	0,64	0,27	4 ans	sec	0,335	2003	
RA	73	890,69	2061,98	W1110010	MONTMÉLIAN	Isère	nivo-pluvial	Isère	ID_09_02	Combe de Savoie	158,00	182,00	0,87	108	0,24	4 ans	sec	82,500	2005	
RA	38	866,96	2028,02	W1410010	GRENOBLE	Isère	nivo-pluvial	Isère	ID_09_04	Grésivaudan	231,00	288	0,80	170	0,29	4 ans	sec	92,000	1976	
RA	38	884,99	1995,37	W2314010	ENTRAIGUES [PONT BATTANT]	Bonne	nival	Drac	ID_09_03	Drac aval	8,94	9,93	0,90	6,15	0,43	2 ans	normal	2,540	1925	
RA	38	878,66	2000,57	W2335210	LA VALETTE [LA ROCHETTE]	Roizonne	nivo-pluvial	Drac	ID_09_03	Drac aval	3,12	4,39	0,71	1,96	0,12	10 ans	sec	1,400	1921	
RA	38	872,15	1996,34	W2405010	LA MURE	Jonche	pluvial	Drac	ID_09_03	Drac aval	0,73	0,73	1,00	0,481	0,68	3 ans	humide	0,109	1976	
RA	38	851,40	2017,52	W3315010	MÉAUDRE	Méaudret	pluvial	Boume	ID_10_07	Vercors	0,21	0,45	0,47	0,1	0,29	4 ans	sec	0,022	2003	
RA	26	844,89	2005,18	W3335210	SAINT-MARTIN-EN-VERCORS [TOURTRE]	Adouin	pluvial	Boume	ID_10_07	Vercors	0,37	0,49	0,75	0,161	0,34	3 ans	sec	0,094	2003	
PACA	04	923,44	1947,07	X0454010	LAUZET-UBAYE (Roche Rousse)	Ubaye	nival	Durance amont Serre-Ponçon	DU_12_04	Ubaye	29,90	52,30	0,55	17,20	0,14	5 ans	sec	5,490	2006	
PACA	04	914,93	1920,79	X1225010	LA JAVIE (Clue de Péroué)	Bès	nival	Durance amont Serre-Ponçon	DU_13_05	Bléone		2,69		1,56	0,63	3 ans	humide	0,522	1975	
PACA	04	937,91	1930,45	X2002020	ALLOS [LA FOUX]	Verdon	nival		DU_13_15	Verdon	0,14	0,67	0,2	0,014	0,02	50 ans	sec	0,038	2005	
PACA	05	942,84	2000,99	X0010010	VAL DES PRES (Les Alberts)	Durance	nival	Durance amont Serre-Ponçon	DU_12_03	Haute Durance	11,90	14,80	0,8	5,88	0,17	5 ans	sec	3,660	1976	
PACA	05	926,96	2007,03	X0015015	LE MONETIER (Pisciculture)	Guisane	nival	Durance amont Serre-Ponçon	DU_12_03	Haute Durance	6,82	6,65	1,02	4,06	0,47	2 ans	sec	2,140	1981	
PACA	05	934,25	1984,06	X0130010	L ARGENTIERE [PT CHANCEL]	Durance	nival		DU_12_03	Haute Durance	45,60	67,40	0,68	35,2	0,24	4 ans	sec	21,700	1921	
PACA	04	934,36	1897,01	X2114010	ST ANDRE LES ALPES (Mourefrey)	Issole	nivo-pluvial	Verdon	DU_13_15	Verdon	1,35	3,08	0,44	0,767	0,04	20 ans	sec	0,638	2006	
PACA	05	885,52	1972,37	W2215030	ST ETIENNE EN DEVOLUY	Souloise	nivo-pluvial		ID_09_05	Haut Drac		0,31						0,017	2000	
PACA	06	987,80	1883,52	Y6434010	LE BROC (La Clave)	Esteron	nivo-pluvial	Bassin du Var	LP_15_03	Esteron	2,24	5,19	0,43	1,81	0,19	5 ans	sec	0,783	2005	
PACA	84	830,10	1916,86	V6035010	MALAUCENE (Veaux)	Toulourenc	nivo-pluvial	Bassin de l'Ouvèze	DU_11_08	Ouvèze vauclusienne	0,28	0,91	0,3					0,093	1999	
PACA	84	828,52	1899,38	V6125010	MORMOIRON (CHEMIN DE BRISSAC)	Auzon	nivo-pluvial	Bassin de l'Ouvèze	DU_11_09	Rivières Sud-Ouest Mont Ventoux	0,02	0,09	0,21	0,014	0,02	50 ans	sec	0,031	2006	
PACA	04	885,35	1885,35	X1335010	VILLENEUVE (amont confluence)	Lauzon	pluvial-méditerranéen	Durance aval Serre-Ponçon	DU_13_01	Affluents moyenne Durance aval	0,45	0,58	0,75	0,18	0,39	2 ans	sec	0,020	1971	
PACA	13	857,36	1838,42	Y4022010	MEYREUIL (Pt de Bayeux)	Arc	pluvial-méditerranéen	Cotiers Méd-Est	LP_16_01	Arc provençal	1,43	0,71	1,86	0,724	0,82	5 ans	humide	0,064	2004	
PACA	13	829,33	1851,57	Y4214010	LA BARBEN (La Savonnerie)	Touloubre	pluvial-méditerranéen	Durance aval Serre-Ponçon	LP_16_10	Touloubre	0,60	0,45	1,4	0,26	0,66	3 ans	humide	0,020	2005	
PACA	83	901,31	1805,99	Y4604020	SOLLIES-PONT (autoroute)	Gapeau	pluvial-méditerranéen	Cotiers Méd-Est	LP_16_04	Gapeau		0,43						0,023	1989	
PACA	83	907,34	1805,60	Y4615020	LA CRAU (Décapris)	Real martin	pluvial-méditerranéen	Cotiers Méd-Est	LP_16_04	Gapeau	0,80	0,86	0,92	0,44	0,64	3 ans	humide	0,054	1989	
PACA	83	910,61	1801,37	Y4624010	HYERES [ST EULALIE]	Gapeau	pluvial-méditerranéen		LP_16_04	Gapeau	1,74	1,49	1,15	1,01	0,87	5 ans	humide	0	1962	
PACA	83	892,83	1839,19	Y5005210	BRAS [PT DE L AVOCADE]	Cauron	pluvial-méditerranéen		LP_15_01	Argens		0,40						0,070	1990	
PACA	83	898,75	1840,11	Y5032010	CHATEAUVERT (CD554)	Argens	pluvial-méditerranéen	Bassin de l'Argens	LP_15_01	Argens	1,72	2,76	0,61	1,29	0,35	3 ans	sec	0,632	2005	
PACA	83	910,98	1834,13	Y5105010	VINS sur CARAMY (Les Marcounious)	Caramy	pluvial-méditerranéen	Bassin de l'Argens	LP_15_01	Argens	1,64	1,37	1,09	1,27	0,75	4 ans	humide	0,380	2005	
PACA	83	914,94	1834,59	Y5106610	CABASSE [PT DES FEES]	Issole	pluvial-méditerranéen		LP_15_01	Argens	0,80	0,70	0,89	0,40	0,56	2 ans	humide	0	1982	
PACA	83	915,00	1847,95	Y5115020	SALERNE [BARRAGE]	Bresque	pluvial-méditerranéen		LP_15_01	Argens	1,17	0,55	2,02	0,323	0,44	2 ans	sec	0,035	2004	
PACA	83	930,44	1850,17	Y5235010	NARTUBY TRANS-EN-PROVENCE	Nartuby	pluvial-méditerranéen		LP_15_01	Argens	1,22	1,18	0,99	0,98	0,62	2 ans	humide	0,008	1990	
PACA	84	853,45	1877,17	X3434010	ST MARTIN DE CASTILLON (Coste Raste)	Coulon	pluvial-méditerranéen	Durance aval Serre-Ponçon	DU_13_07	Calavon	0,13	0,36	0,35	0,02	0,36	3 ans	sec	0	1982	
PACA	83	957,25	1861,48	Y5514040	CALLIAN (Les Ajustadoux)	Siagne	pluvial	Siagne	LP_15_13	Siagne et affluents	1,42	4,72	0,3	0,838	0,35	3 ans	sec	0,078	1965	
PACA	06	984,66	1858,47	Y5605210	BIOT [PLAN ST JEAN]	Brague	pluvial		LP_15_14	Brague	0,192	0,24	0,72	0,16	0,7	3 ans	humide	0	1982	
PACA	06	976,71	1866,29	Y5615010	TOURETTES [LES VALETES]	Loup	pluvial		LP_15_10	Loup	1,68	2,34	0,69	0,91	0,42	3 ans	sec	0,286	1982	
PACA	06	987,61	1861,43	Y5615030	VILLENEUVE LOUBET (Moulin du Loup)	Loup	pluvial	Cotiers Méd-Est	LP_15_10	Loup	2	2,76	0,7	0,545	0,27	4 ans	sec	0,184	1990	
PACA	06	1021,06	1908,56	Y6614010	TENDE (viaduc de St Dalmas de Tende)	Roya	pluvial	Cotiers Méd-Est	LP_15_12	Roya Bévéra		3,19						0,610	1965	
PACA	83	936,65	1870,54	X2305010	COMPS SUR ARTUBY (Pont de l'Evescat)	Jabron	pluvial	Verdon	DU_13_15	Verdon		0,35						0,001	2007	
PACA	83	945,36	1871,87	X2414030	LA BASTIDE (Taulane)	Artuby	pluvial	Verdon	DU_13_15	Verdon	0,51	0,64	0,79	0,347	0,54	2 ans	humide	0,168	2006	
PACA	83	941,15	1815,13	Y5445010	COGOLIN (les ajuts)	Gisclé	pluvial	Cotiers Méd-Est	LP_15_04	Gisclé et Cotiers Golfe St Tropez	0,14	0,27	0,38	0,021	0,6	2 ans	humide	0	1989	
PACA	83	948,14	1837,02	Y5312010	ROQUEBRUNE (Pt D7)	Argens	pluvial	Bassin de l'Argens	LP_15_01	Argens	11,60	10,59	1,04	8,45	0,65	3 ans	humide	2,570	2006	
PACA	06	971,07	1853,90	Y5534030	PEGOMAS	Siagne	pluvial		LP_15_13	Siagne et affluents	5,16	5,57	0,94	2,25	0,70	3 ans	humide	0,590	2005	
PACA	84	824,77	1883,61	V6155010	FONTAINE DE VAUCLUSE	Sorgue	pluvial	Bassin de l'Ouvèze	DU_11_03	La Sorgue	14,5	17,9	0,82	11,6	0,43	2 ans	sec	6,230	2006	
LRO	11	588,43	1761,47	Y1112010	BELVIANES AVAL	Aude	pluvial océanique de moyenne altitude	Aude amont	CO_17_03	Aude amont	11,70	17,79	0,65	7,28	0,25	4ans	sec	3,770	1955	
LRO	11	585,13	1809,38	Y1355210	MOUSSOULENS	La Rougeanne	pluvial océanique de moyenne altitude	Aude	CO_17_07	Fresquel	0,53	1,29	0,41	0,39	0,54	2/3ans	humide			
LRO	11	605,72	1804,42	Y1415020	VILLEDUBERT	Orbiel	pluvial océanique de moyenne altitude	Aude	CO_17_01	Affluents Aude médiane	0,84	1,55	0,54	0,41	0,27	4ans	sec	0,219	1989	
LRO	11	623,81	1806,90	Y1435410	LA REDORTE	Argent Double	pluvial océanique de moyenne altitude	Aude	CO_17_01	Affluents Aude médiane	0,14	0,41	0,35	0,04	0,10	10ans	sec	0,005	1976	
LRO	30	741,13	1922,39	V5424010	BESSÈGES	Cèze	pluvial-cévenol	Cèze	AG_14_03	Cèze	1,31	2,64	0,50	0,86	0,93	10ans	humide	0,192	1976	
LRO	30	730,89	1898,91	V7124010	GÉNÉRARGUES (ROUCAN)	Gardon de Mialet	pluvial-cévenol	Gardons	AG_14_08	Gardons	0,81	3,02	0,28	0,49	0,09	10ans	sec	0,417	2005	
LRO	30	730,25	1898,31	V7135010	CORBES (ROC COURBE)	Gardon de St-Jean	pluvial-cévenol	Gardons	AG_14_08	Gardons	1,25	2,97	0,42	0,65	0,24	4ans	sec	0,229	2005	
LRO	30	752,41	1855,98	Y3534010	LE CAILAR DDE	Vistre	pluvial-méditerranéen	Vistre	CO_17_21	Vistre Costière	2,78	3,23	0,88	1,95	0,42	2/3ans	sec	0,869	1999	
LRO	30	786,36	1869,77	V7200010	BEAUCAIRE	Rhône			CO_17_14	Petite camargue								434,000	1976	
LRO	34	712,35																		

Rég	Dép	X (km)	Y (km)	Code station	Nom	Cours d'eau	Régime hydrologique du cours d'eau	Bassin	Code sous-bassin versant DCE	Nom sous-bassin versant DCE	Débit moyen mensuel (JUN)	débit moyen mensuel interannuel (JUN)	Hydraulicité mensuelle	VCN3	Fréquence	période de retour (année)	caractère de la période de retour (sec/normal/humide)	VCN3 minimum du mois connu (JUN)	année d'occurrence du VCN3 minimum	Commentaires
LRO	34	652,08	1837,62	Y2554010	VIEUSSAN	Orb	pluvial-cévenol	Orb	CO_17_12	Orb	7,41	11,35	0,66	5,21	0,31	3ans	sec	3,370	1961	
LRO	34	668,13	1819,07	Y2584010	TABARKA	Orb	pluvial-cévenol	Orb	CO_17_12	Orb	7,16	11,71	0,62	4,26	0,31	3ans	sec	0,806	2006	
LRO	34	723,92	1851,16	Y3204010	MONFERRIER/LEZ (LAVALETTE)	Lez	pluvial-méditerranéen	Lez	CO_17_09	Lez Mosson Etangs Palavasiens	0,34	0,71	0,48	0,16	0,40	2/3ans	sec	0,047	1989	
LRO	66	573,92	1717,36	Y0004010	RO	Sègre	nival pyrénéen	Sègre	CO_17_16	Sègre	0,55	0,74	0,75	0,38	0,41	2/3ans	sec	0,036	2003	
LRO	66	645,66	1744,69	Y0474030	PERPIGNAN PONT JOFFRE	Têt		Têt	CO_17_18	Têt	6,11	12,68	0,48	2,31	0,45	2/3ans	sec	0,189	2006	
LRO	66	613,21	1755,16	Y0624020	ST PAUL DE FENOUILLET	Agly	pluvial océanique de moyenne altitude	Agly	CO_17_02	Agly	1,85	2,00	0,93	0,80	0,28	4ans	sec	0,148	1989	
LRO	66	633,56	1721,35	Y0264010	CERET (PONT DU DIABLE)	Tech	pluvio-nival pyrénéen		CO_17_17	Tech et affluents Côte vermeille	7,87	5,57	1,40	5,20	0,87	5/10ans	humide	1,040	1986	
LRO	66	598,29	1729,16	Y0424010	JONCET	Têt	pluvial océanique de moyenne altitude		CO_17_18	Têt	5,25	9,33	0,57	3,15	0,16	5/10ans	sec	1,730	1998	
LRO	11	590,96	1787,77	Y1205010	ST MARTIN VILLEREGLAN	Sou	pluvial océanique de moyenne altitude	Aude	CO_17_03	Aude amont	0,08	0,38	0,23	0,03	0,16	5/10ans	sec	0,004	1989	
LRO	11	605,11	1784,23	Y1225010	GREFFELL	Lauquet	pluvial océanique de moyenne altitude	Aude	CO_17_03	Aude amont	0,07	0,31	0,22	0,04	0,15	5/10ans	sec	0,023	1996	
LRO	11	603,01	1803,91	Y1364010	PT ROUGE	Fresquel	pluvial océanique de moyenne altitude	Aude	CO_17_07	Fresquel	1,53	4,32	0,35	0,85	0,34	3ans	sec	0	1989	
LRO	11	618,76	1781,80	Y1524010	ST MARTIN DES PUIITS	Orbieu	pluvial-méditerranéen	Aude	CO_17_01	Affluents Aude médiane	0,49	1,01	0,49	0,25	0,29	3ans	sec	0,152	1998	
LRO	30	748,95	1853,52	Y3464010	MARSILLARGUES	Vidourle	pluvial méditerranéen littoral	Vidourle	CO_17_20	Vidourle	1,33	1,86	0,73	0,98	0,87	5/10ans	humide	0,042	1995	
LRO	34	720,11	1840,04	Y3142010	ST JEAN DE VEDAS	Mosson	pluvial méditerranéen littoral	Mosson	CO_17_09	Lez Mosson Etangs Palavasiens	0,45	0,33	1,42	0,16	0,72	4ans	humide	0,010	2000	
LRO	34	708,11	1882,95	Y2035010	ST LAURENT LE MINIER	Vis	pluvial-cévenol	Hérault	CO_17_08	Hérault	2,64	5,15	0,52	1,84	0,07	>10ans	sec	1,820	1962	
LRO	48	723,63	1941,16	V5046610	LA GOULETTE	Altier		Ardèche	AG_14_04	Chassezac	0,51	1,88	0,28	0,31	0,08	>10ans	sec	0,274	2005	
LRO	66	605,47	1711,40	Y0204010	LA PRESTE	Tech	uvio nival mediterrané	Tech	CO_17_17	Tech et affluents Côte vermeille	0,40	0,77	0,54	0,21	0,04	>20ans	sec	?	?	
LRO	66	653,39	1731,54	Y0284060	PONT D'ELNE (Argeles-sur-mer)	Tech	uvio nival mediterrané	Tech	CO_17_17	Tech et affluents Côte vermeille	3,71	7,78	0,49	1,82	0,37	3ans	sec	?	?	